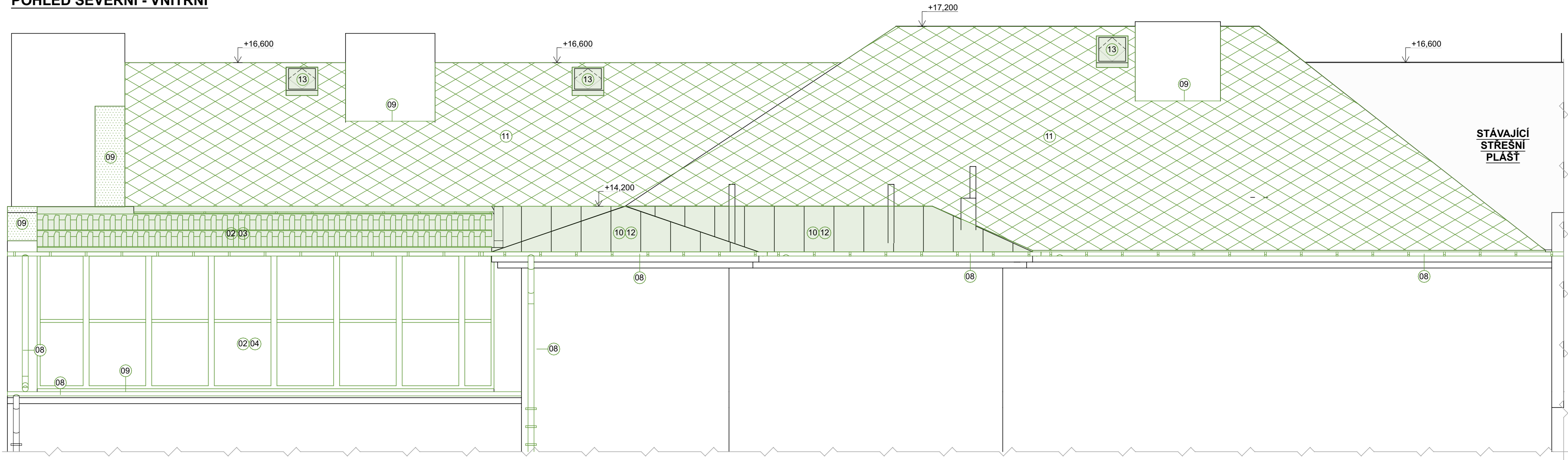
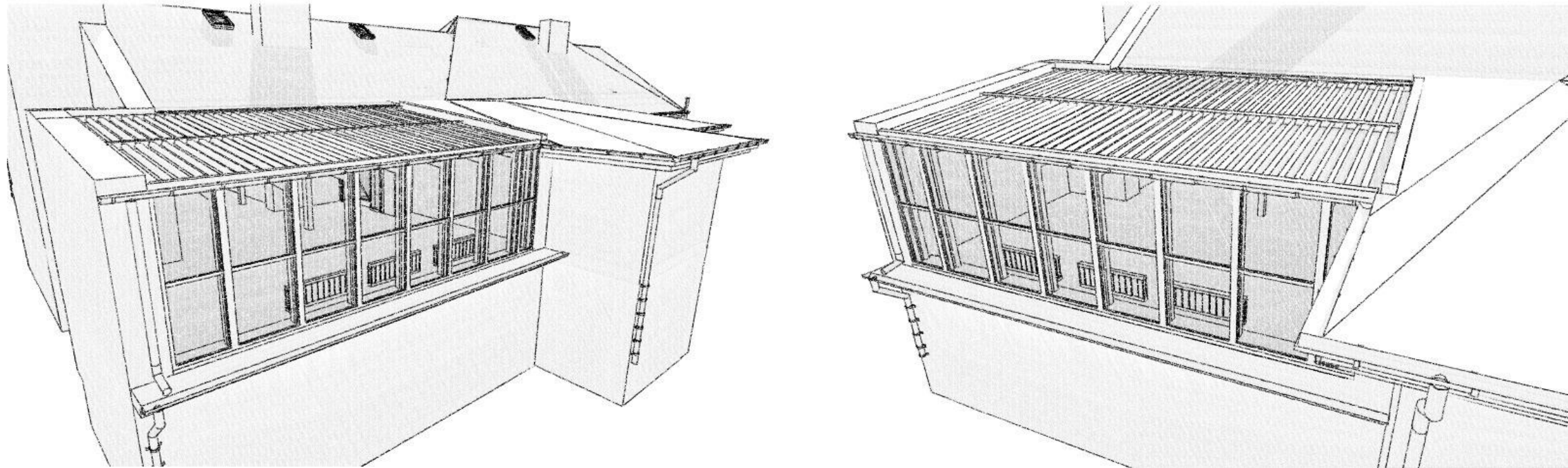


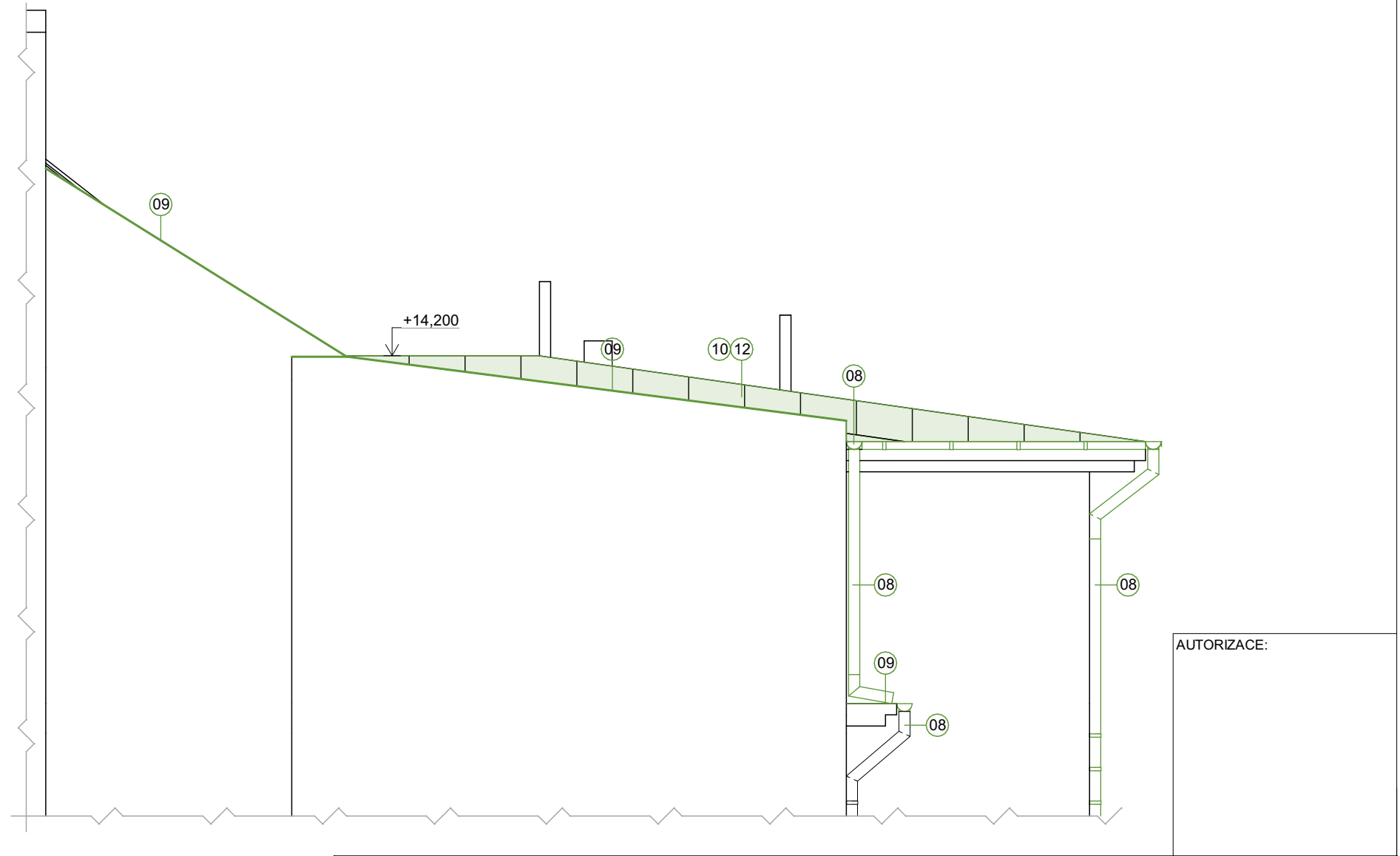
POHLED SEVERNÍ - VNITŘNÍ



VIZUALIZACE STÁVAJÍCÍHO STAVU



POHLED VÝCHODNÍ - VNITŘNÍ



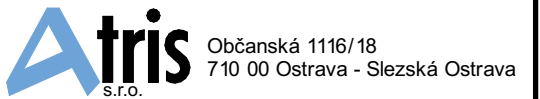
LEGENDA:

- BOURANÉ PRVKY/KONSTRUKCE
- STÁVAJÍCÍ PRVKY/ KONSTRUKCE

LEGENDA BOURACÍCH PRACÍ:

- 01 ODBORNÉ ODSTRANĚNÍ STÁVAJÍCÍ NÁSLAPNÉ VRSTVY - PVC, VČ. VYSRAVENÍ PODKLADU
- 02 ODBORNÁ DEMONTÁŽ STÁVAJÍCÍHO STÍNĚNÍ - VENKOVNÍ ŽALUZIE, VČ. ODSTRANĚNÍ EL. ROZVODU A PŘISLUŠENSTVÍ
- 03 ODBORNÁ DEMONTÁŽ HLINÍKOVÉ SESTAVY ZASTŘEŠENÍ, VČ. OPLECHOVÁNÍ A KOTEVNÍCH PRVKŮ
- 04 ODBORNÁ DEMONTÁŽ HLINÍKOVÉ SESTAVY STĚNY
- 05 ODBORNÁ DEMONTÁŽ STÁVAJÍCÍ OCELOVÉ KONSTRUKCE
- 06 ODBORNÁ DEMONTÁŽ OTOPNÉHO TĚLESA, VČ. ÚPRAVY VEDENÍ
- 07 ODBORNÉ PŘELOŽENÍ DATOVÉ SÍTĚ, DLE INVESTORA
- 08 ODBORNÁ DEMONTÁŽ DEŠŤOVÉHO ŽLABU A SVODU, VČ. KOTEVNÍCH PRVKŮ
- 09 ODBORNÁ DEMONTÁŽ OPLECHOVÁNÍ, VČ. KOTEVNÍCH PRVKŮ
- 10 ODBORNÁ DEMONTÁŽ PRVKU STÁVAJÍCÍHO KROVU
- 11 ODBORNÉ ODSTRANĚNÍ STŘEŠNÍ KRYTINY (ŠABLON), VČ. OPLECHOVÁNÍ A KOTVENÍ, SNĚHOVÝCH ZACHYTÁVAČŮ A KOTVENÍ
- 12 ODBORNÉ ODSTRANĚNÍ STŘEŠNÍ KRYTINY (PLECHOVÁ KRYTINA), VČ. OPLECHOVÁNÍ A KOTVENÍ, SNĚHOVÝCH ZACHYTÁVAČŮ A KOTVE
- 13 ODBORNÉ ODSTRANĚNÍ STŘEŠNÍHO VÝLEZOVÉHO OKNA, VČ. KOTEVNÍCH PRVKŮ
- 14 ODBORNÉ ODSTRANĚNÍ STUPINKU AŽ NA NOSNÝ PODKLAD
- 15 ODBORNÁ DEMONTÁŽ STŘEŠNÍHO OKNA, VČ. KOTVENÍ

ZODP. PROJEKTANT:	BARBORA KYŠKOVÁ	
VYPRACOVAL:	KAREL ADAMČÍK	
PROJEKTANT OBJEKTU:		
D.1.1 ARCHITEKTONICKO STAVEBNÍ ŘEŠENÍ		



HLAVNÍ PROJEKTANT:	ING. ARCH. JIŘÍ LIŠKUTÍN	
VYPRACOVAL:		
KONTOLOVAL:		
PROJEKTANT OBJEKTU:		
GENERÁLNÍ PROJEKTANT		
INVESTOR:	STATUTÁRNÍ MĚSTO KARVINÁ, FRYŠTÁTSKÁ 72/1, 733 24 KARVINÁ	MÍSTO STAVBY: KARVINÁ
NÁZEV AKCE:	STAVEBNÍ ÚPRAVY PODKROVÍ BUDOVY Č.P. 618/11 NA UL. KAROLA SLWKY V KARVINĚ - FRYŠTÁTĚ	KATASTRÁLNÍ ÚZEMÍ: KARVINÁ - MĚSTO
STAVEBNÍ OBJEKT:		PARCELNÍ ČÍSLO: 524
JMÉNO VÝKRESU:		ČÍSLO VÝKRESU: D.1.1.b).05
BOURACÍ PRÁCE - POHLEDY		MĚŘÍTKO: 1:50